

online-Vortragsreihe zum Thema Fledermäuse

Bat-Night 2023



Sommerquartiere von Fledermäusen und Möglichkeiten des Fledermausschutzes im eigenen Umfeld

2

Florian Gloza-Rausch, Flintbek



FRIENDS OF THE EARTH GERMANY

Regionalverband Elbe-Heide

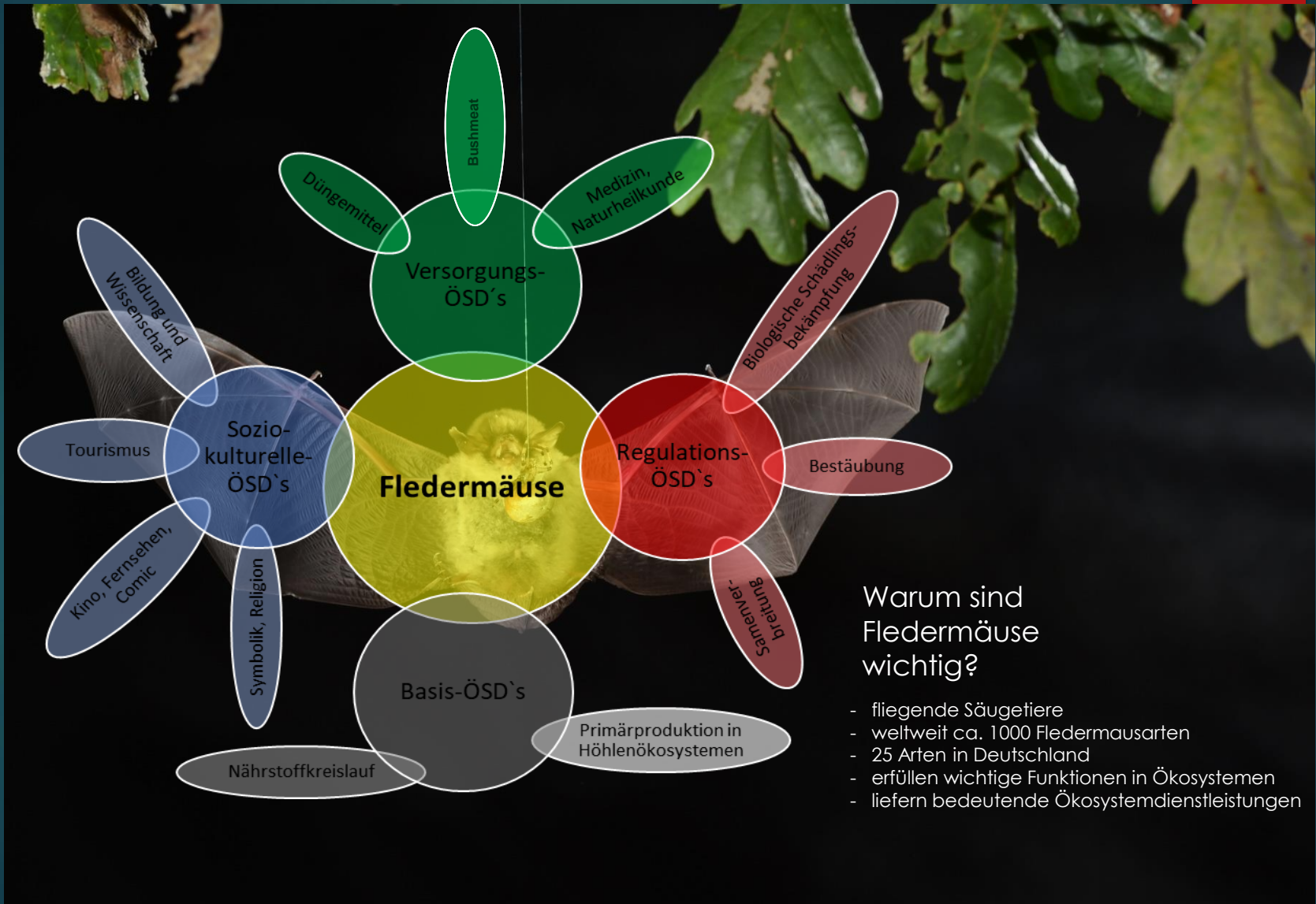


Fledermaus-Rausch
Umweltgutachten



Knörnschild Lab
communication | cognition | behavior

Blick vom Lüneburger Kalkberg (Foto: Gloza-Rausch)



Fledermäuse sind soziale Tiere. Sie leben in Gruppen. Die Weibchen bringen in Wochenstuben ihre Jungen zur Welt und ziehen sie auf.



Braunes Langohr (*Plecotus auritus*)



Fledermäuse sind K-Strategen

Wo haben Fledermäuse ihre Sommerquartiere an Gebäuden ?



Wo haben Fledermäuse ihre Sommerquartiere an Gebäuden ?



Wie kann man Fledermausquartiere an Gebäuden finden ?
Spurensuche: Verfärbungen an Hangplätzen und
Einflugöffnungen

7



Wie kann man Fledermausquartiere an Gebäuden finden ? Spurensuche: Kotspuren





Vogelkot



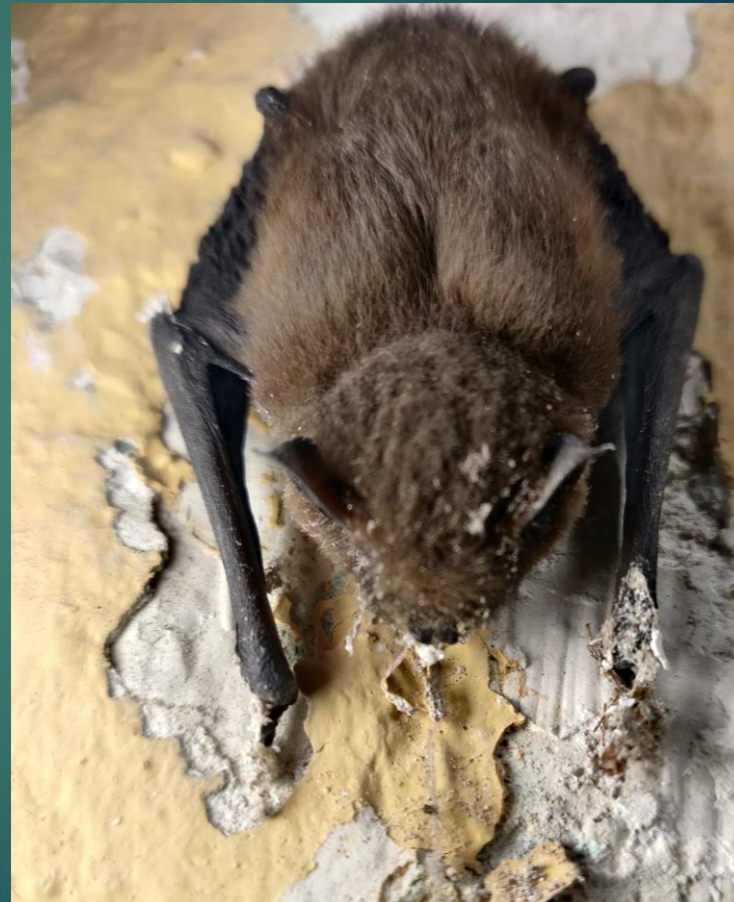
Fledermauskot

Wie kann man Fledermausquartiere an Gebäuden finden ? Spurensuche: Totfunde

10



Fledermausmumien in unterschiedlichem Verwesungsstadium



Wie kann man Fledermausquartiere an Gebäuden finden ?

Schwärmphasenkontrolle

Mai-Juni:

Morgenstunden, ab 1h vor Vogelgesang bis 30 Min. nach Beginn Vogelgesang

12



Wie kann man Fledermausquartiere an Gebäuden finden ?

Schwärmphasenkontrolle

Juli: ab Mitternacht bis Sonnenaufgang

13



Wie kann man Fledermausquartiere an Gebäuden finden ?

Balzreviersuche

Problematische Arten, z.B. Breitflügelfledermaus

14



Breitflügelfledermaus (*Eptesicus serotinus*)

● REC



Breitflügellemäuse
schwärmen in der Regel
nicht besonders ausgeprägt
am Quartier.

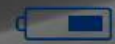


A

2.5x



04:02



Wie kann man Fledermausquartiere an Gebäuden finden ?
Balzreviersuche
Spätsommer / Herbst, akustisch, Balzlauterkennung

16

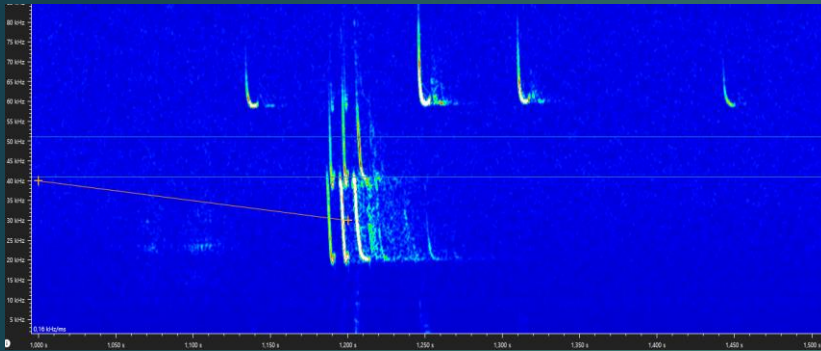


Wie kann man Fledermausquartiere an Gebäuden finden ?

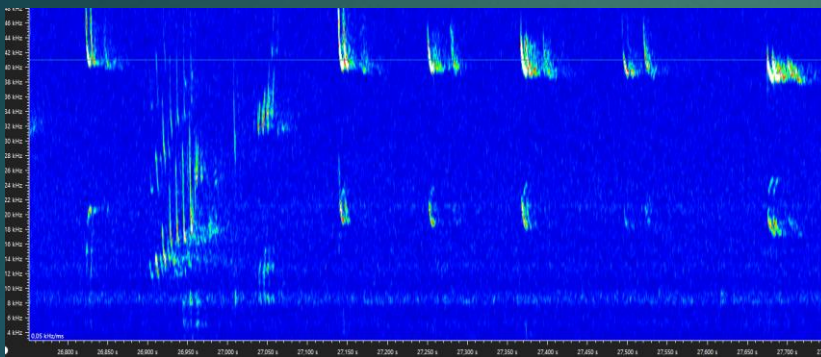
Balzreviersuche

Spätsommer / Herbst, akustisch, Balzlauterkennung

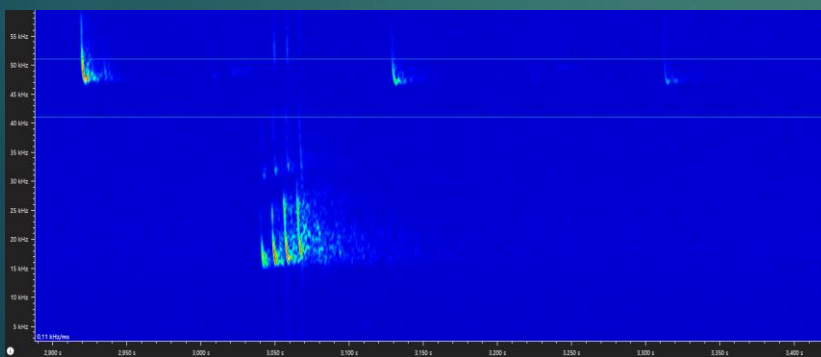
17



Mückenfledermaus
(*Pipistrellus pygmaeus*)



Rohrfledermaus
(*Pipistrellus nathusii*)



Zwergfledermaus
(*Pipistrellus pipistrellus*)

Sonagramm des Ruftyps D (Balzrufe im Flug) der Mückenfledermaus (oben), der Rohrfledermaus (Mitte) und der Zwergfledermaus (unten).



Kleine Übersicht über die Rufe unserer Fledermäuse



Eva Kriner
Koordinationsstelle für Fledermausschutz Südbayern
Kirchplatz 6
82211 Herrsching
Email: eva.kriner@t-online.de

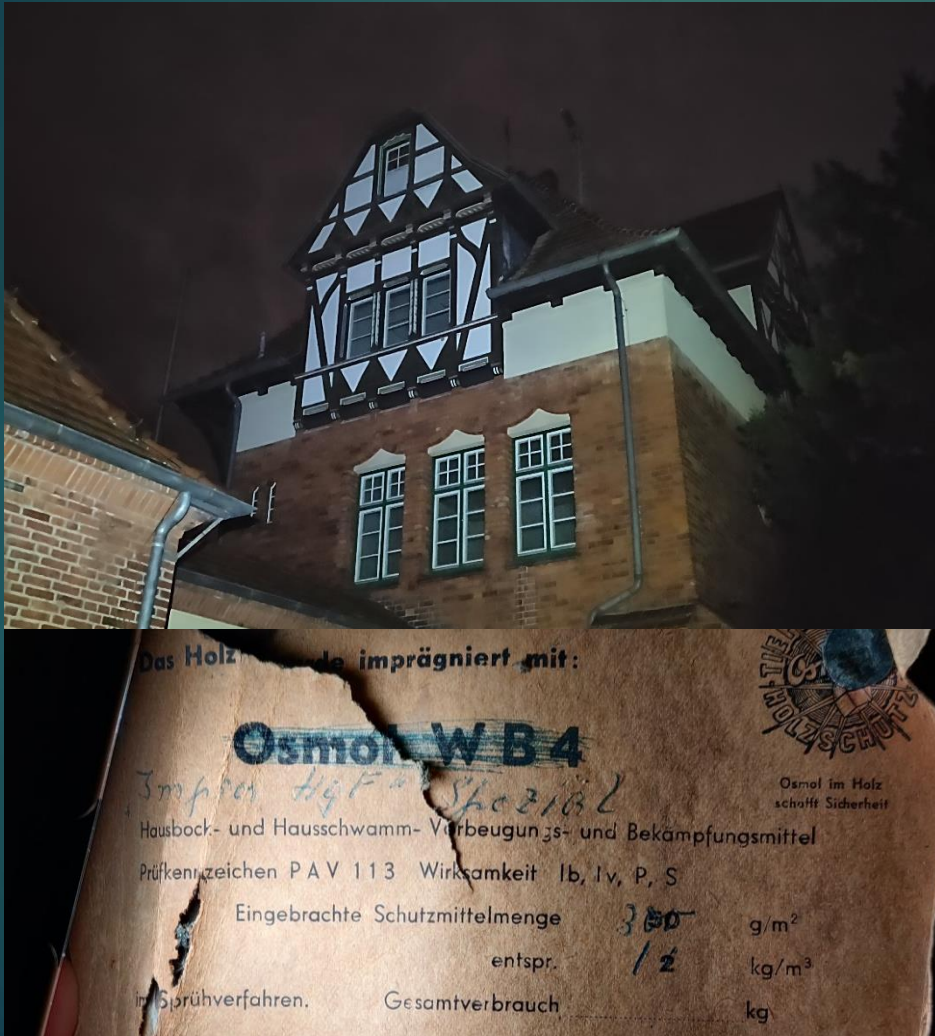
https://www.fledermaus-bayern.de/files/upload/Downloads/bestimmungshilfen/rufe_einheimischer_flederm_use.pdf

Was gefährdet Fledermausquartiere an Gebäuden? z.B. Lichtverschmutzung in Quartiernähe

18

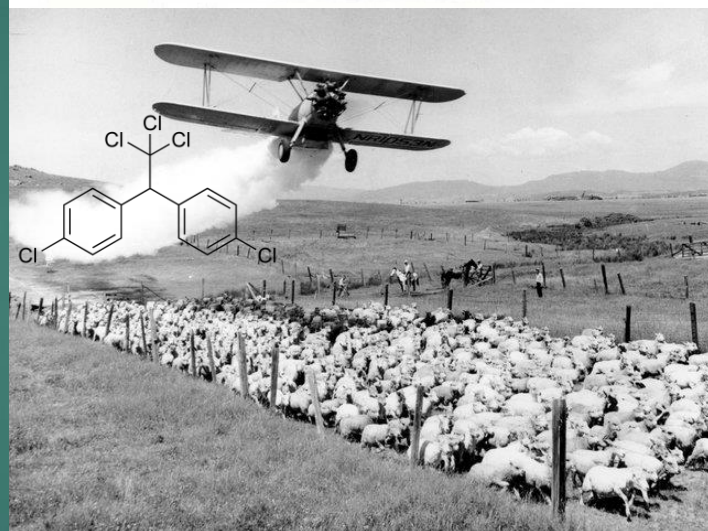
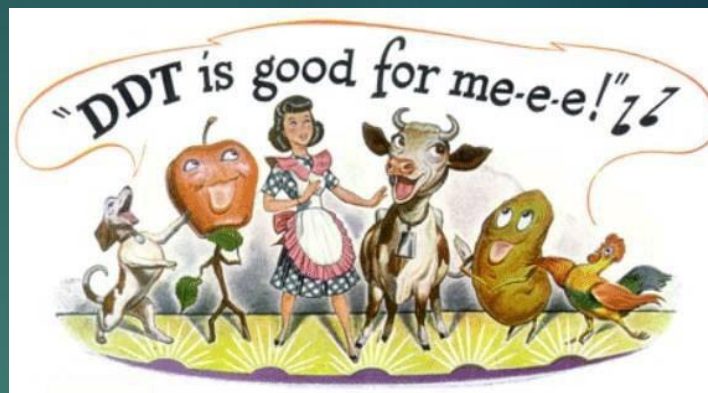
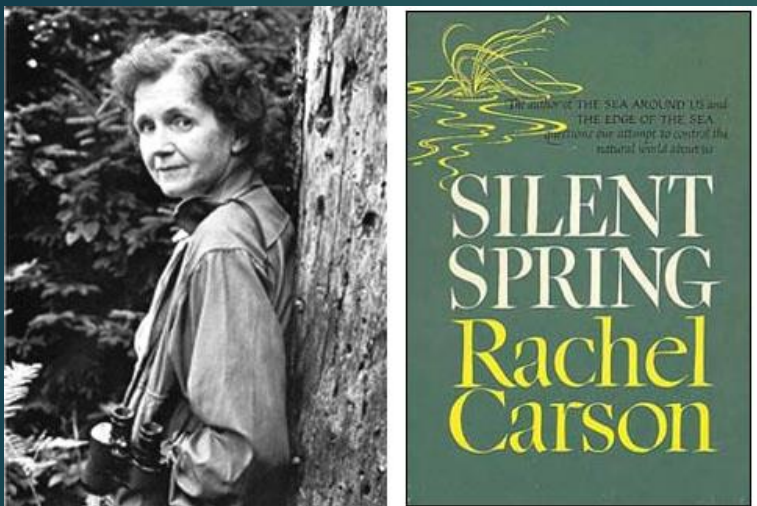


Was gefährdet Fledermausquartiere an Gebäuden? z.B. Holzschutzmittelreste



FLEDERMÄUSE IN DENKMALGESCHÜTZTEN DACHRÄUMEN: EMPFEHLUNGEN FÜR DEN PRAKTISCHEN ARTEN- UND DENKMALSCHUTZ



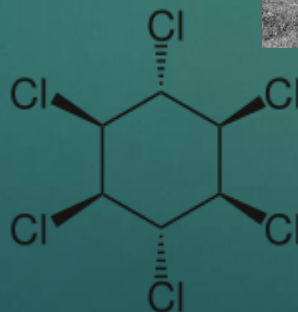


DichloroDiphenylTrichlorethan:

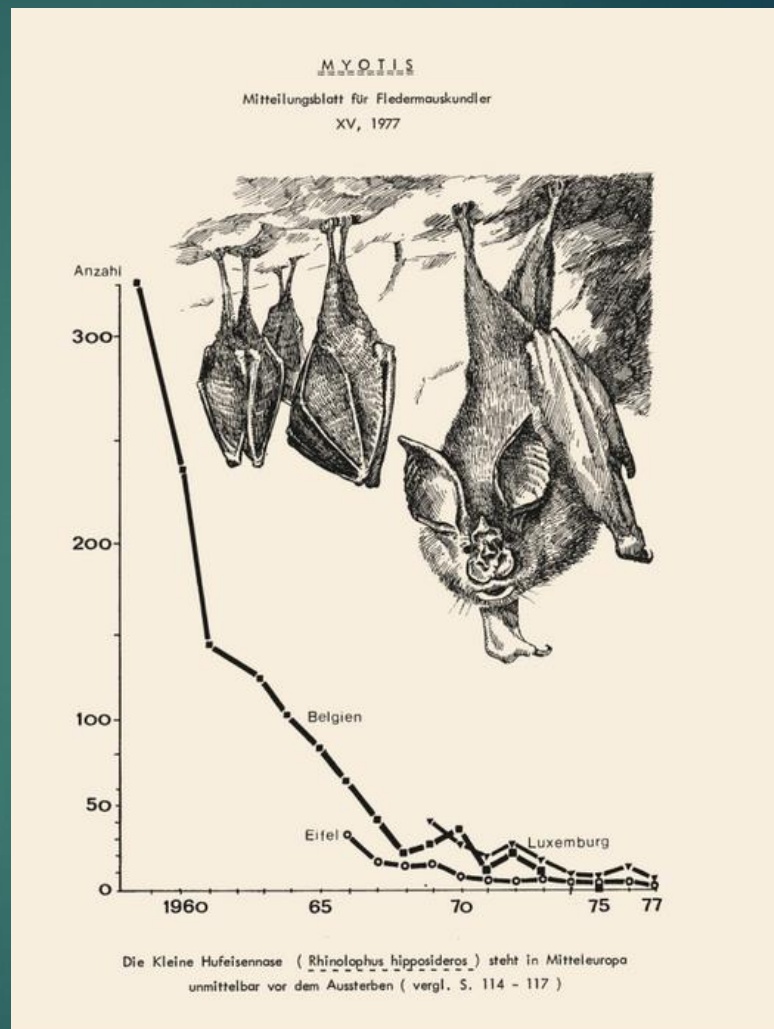
DDT

γ -Hexachlorcyclohexan

LINDAN



Populationen von K-Strategen (Fledermäuse) sind besonders anfällig für Veränderungen ihrer Lebensräume und die Tötung von Individuen.



Was gefährdet Fledermausquartiere an Gebäuden? z.B. energetische Gebäudesanierung

22



Wie kann man Fledermausquartiere an Gebäuden oder im eigenen Garten schaffen?

z.B. an der Fassade

23



Wie kann man Fledermausquartiere an Gebäuden oder im eigenen Garten schaffen?

z.B. frei stehend im Garten

24



Wie kann man Fledermausquartiere an Gebäuden oder im eigenen Garten schaffen?
z.B. an Bäumen hängend

25



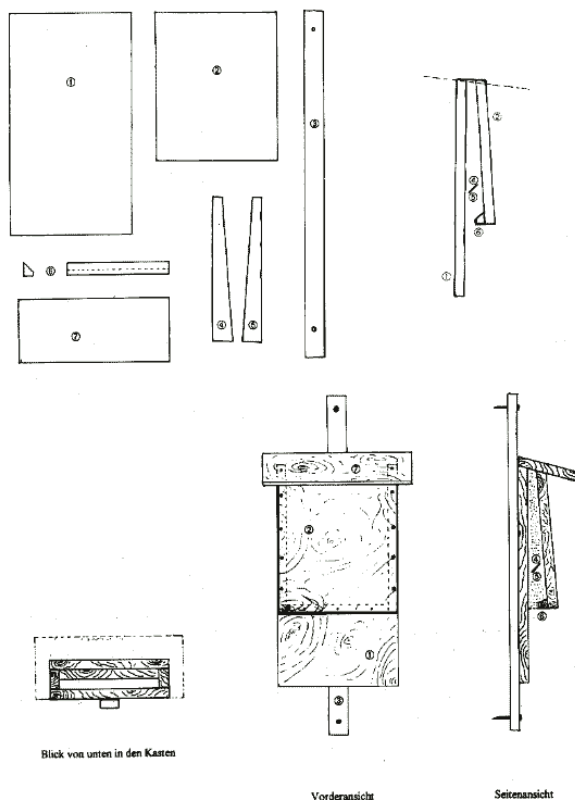
Wo kann ich Fledermausquartiere bekommen?

Selber bauen:

z.B. :

<https://www.fledermausschutz.de/fledermausschutz/anbringenvonfledermauskasten/bauanleitung-fuer-einen-fledermauskasten/>

Bauanleitung für einen Fledermauskasten



Wo kann ich Fledermausquartiere bekommen?

Händler

z.B.:



SCHWEGLER

Fledermausschutz

HASSELFELDT
NISTHILFEN UND ARTENSCHUTZPRODUKTE

Fledermauskästen

Vivara.de
Naturschutzprodukte



Fledermauskästen



Schutz gebäudebewohnender Tiere vor dem Hintergrund energetischer Gebäuden in Städten und Gemeinden

Hintergründe, Argumente, Positiv



LANDESAMT FÜR UMWELT,
LANDWIRTSCHAFT
UND GEOLOGIE



Freistaat
SACHSEN

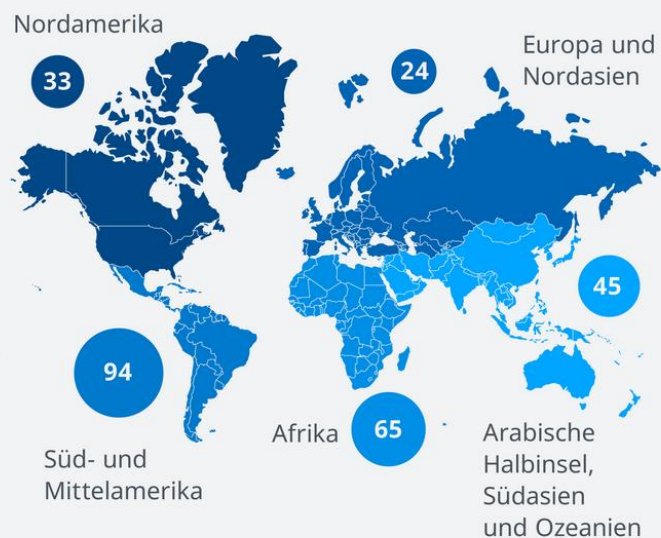
Fledermausquartiere an Gebäuden



Warum wir uns engagieren müssen...

Rückgang der Populationsgröße von Wirbeltierarten nach Region (1970-2016)

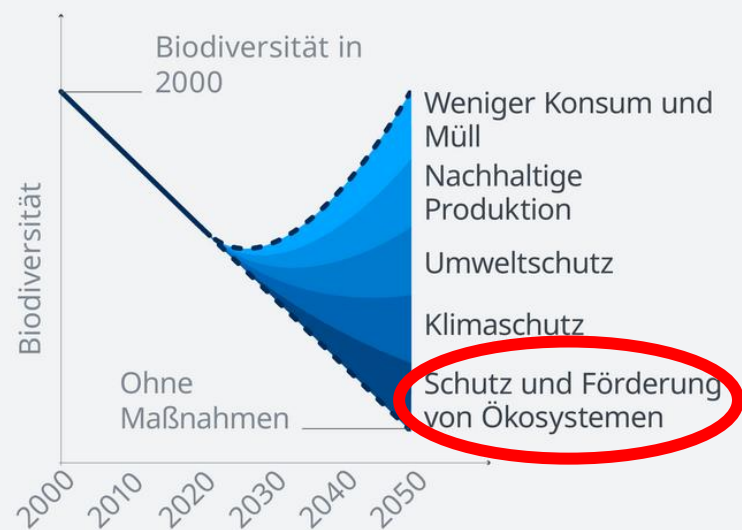
Angaben in Prozent



Quelle: Living Planet Report 2020, WWF

Globaler Verlust von Tieren & Pflanzen

Fünf Maßnahmen für Stopp und Umkehr



Quelle: Global Biodiversity Outlook 2020



Vielen Dank
für die
Aufmerksamkeit

Teichfledermaus (*Myotis dasycneme*)

Foto: Gloza-Rausch

